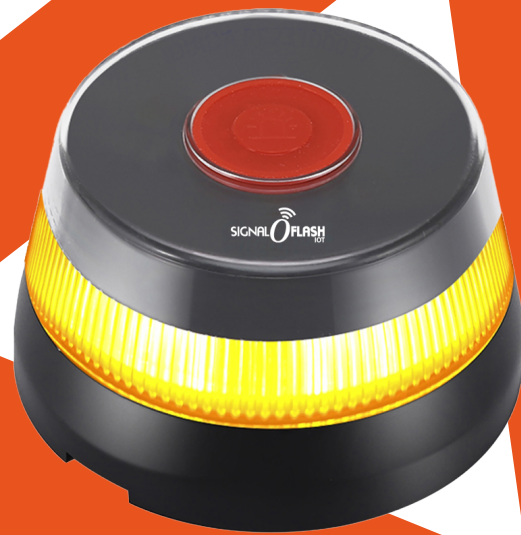


NUEVO

SIGNAL **FLASH** IOT



Ficha producto

LUZ DE EMERGENCIA COMUNICANTE V16

360°

SIGNAL **FLASH IOT** es un nuevo dispositivo luminoso de emergencia intermitente Y comunicante. Funciona con autonomía gracias a sus tres pilas. Permite alertar a los demás usuarios de la carretera en caso de avería o accidente. Fácil de usar y guardar en el habitáculo gracias a su compacidad. Adecuado para personas con movilidad reducida. No hay necesidad de salir de su vehículo para instalar su **SIGNALOFLASH IOT**.

CARACTERÍSTICAS :

- Alimentación : 3 pilas Alcaline AA (incluidas)
- Tarjeta Nano SIM incluida y válida por 12 años
- Tecnología : NB-IoT
- Norma : V16 - Homologado por la DGT
- Protección IP54 : resiste todo tipo de condiciones meteorológicas (lluvia, nieve, viento, niebla...) y al polvo.
- Alcance : visible a 1 km, a 360° horizontalmente y 8° verticalmente.
- Fijación magnética con protección anti-rayaduras
- Estabilidad al viento de 180 Pa (60 Km/h) en una superficie plana
- Intensidad luminosa : 40-80 Candelas
- Frecuencia del destello : entre 0,8 y 2 Hz
- Temperaturas de funcionamiento : entre -10° y 50°C
- Temperaturas de almacenamiento : entre -10° y 50°C

 1 km	 Estabilidad al viento 180 Pa	 Grado de protección IP54	 Magnético
 x 3 AAA 1,5V Pilas incluidas	V16 IDIADA PC24060214	<i>Normativa autorizada por</i> DGT	 Suscripción Telefónica 12 años incluida

Gracias a su tarjeta Nano SIM, **SIGNALOFLASH IOT** avisará automáticamente a las autoridades de su geolocalización a través de la conexión DGT 3.0.

SIGNALOFLASH IOT está aprobado por la DGT y se presenta en España como la alternativa definitiva en reemplazo de los triángulos de señalización a partir del 31 de diciembre de 2025.

MODO DE EMPLEO :

- Tome su **SIGNAL **FLASH** IOT**
- Pulsar el botón, la luz naranja parpadea y la geolocalización se activa.
- Coloque su **SIGNAL **FLASH** IOT** en una parte metálica de su techo del coche.