

NUEVO

Ficha Producto

SIGNAL FLASH

DISPOSITIVO LUMINOSO DE EMERGENCIA

SIGNAL FLASH es un nuevo dispositivo luminoso de emergencia intermitente. Funciona con autonomía gracias a sus tres pilas. Permite alertar a los demás usuarios de la carretera en caso de avería o accidente. Fácil de usar y guardar en el habitáculo gracias a su compacidad. Adecuado para personas con movilidad reducida. No hay necesidad de salir de su vehículo para instalar su **SIGNAL FLASH**.

 1 km	 Estabilidad al viento 180 Pa	 Grado de protección IP54	 Función linterna
 Magnético	 x 3 AAA 1,5V Pilas incluidas	V16 IDIADA PC21020060	Normativa autorizada por

Características :

- Alimentación : 3 pilas
- Grado de protección IP : resiste a todo tipo de condiciones meteorológicas (lluvia, nieve, viento, niebla...) y al polvo
- Visibilidad : a 1km, horizontal de 360 grados y vertical 8 grados
- Fijación magnética con protección contra arañazos o por gancho
- Autonomía: en modo intermitente 6H (la intensidad de la luz disminuye más allá de las 2h30)
- Estabilidad al viento de 180 Pa (60km/h) sobre una superficie plana
- Intensidad luminosa : entre 40 y 80 candelas efectivas
- Frecuencia de destello : entre 0,8 y 2 Hz.
- Temperaturas de funcionamiento: entre -10° y 50°C
- Temperaturas de almacenamiento: entre -10° y 50°C



mira el video

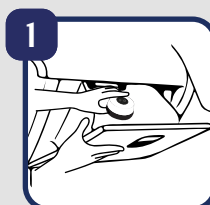
360°



Función de ganchillo



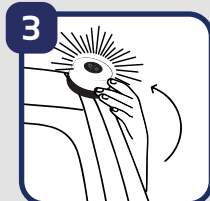
Modo de empleo :



Tome su **SIGNAL FLASH**.



- Una vez pulsado el botón : la luz naranja parpadea.
- Una vez pulsado el botón : la luz blanca se enciende (función linterna).
- Pulse el botón por segunda vez : La intensidad de la luz blanca disminuye.



Coloque su **SIGNAL FLASH** en una parte metálica de su techo del coche con la luz naranja parpadea.