

SIGNAL O FLASH

DISPOSITIF LUMINEUX D'URGENCE

SIGNAL O FLASH est un nouveau dispositif lumineux d'urgence clignotant. Il fonctionne en autonomie grâce à ses trois piles fournies. Il permet d'alerter les autres usagers de la route en cas de panne ou d'accident. Facile à utiliser et à ranger dans l'habitacle grâce à sa compacité. Adapté aux personnes à mobilité réduite. Nul besoin de sortir de votre véhicule pour installer votre **SIGNAL O FLASH**.



Caractéristiques :

- Alimentation : 3 piles
- Protection IP54 : résiste à tous types de conditions météorologiques (pluie, neige, vent, brouillard...) et à la poussière.
- Portée : visible à 1 km, à 360° horizontalement et 8° verticalement.
- Fixation magnétique avec protection anti-rayure ou par crochet.
- Autonomie : en mode clignotant 6H (l'intensité de la lumière diminue au delà de 2h30)
- Stabilité au vent de 180 Pa (60 Km/h) sur une surface plane
- Intensité lumineuse : 40-80 Candela
- Fréquence du flash : entre 0,8 et 2 Hz
- Températures de fonctionnement : entre -10° et 50° C
- Températures de stockage : entre -10° et 50° C



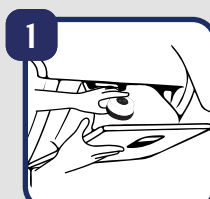
360°



Fonction avec crochet



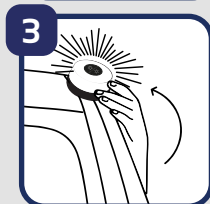
Mode d'emploi :



Prenez votre **SIGNAL O FLASH**



- Appuyez sur le bouton : La lumière orange clignote (immobilisation du véhicule).
- Appuyez une première fois sur le bouton : La lumière blanche s'allume (fonction lampe torche).
- Appuyez une seconde fois sur le bouton : L'intensité de la lumière blanche diminue.



Positionnez votre **SIGNAL O FLASH** sur une partie métallique de votre toit de voiture avec la lumière orange clignotante.