

# PROTECTION BANQUETTE ARRIÈRE 2 EN 1

Protection intégrale de la banquette - Transport d'animaux  
Transport de matériaux - Transport d'équipements sportifs.



**Robuste**  
**Imperméable**  
**Antidérapante**

## CARACTÉRISTIQUES :

Dimensions : 137x147cm

Poids : 1,5kg



# INSTALLATION :

## 1 - Deux modes d'installation :

### a - Installation de la protection en mode «banquette» :

Placer les sangles sur les appuis têtes arrière et rabattre la protection en dessous de la banquette grâce aux fermetures éclairées prévues à cet effet. Cela assurera une protection intégrale de la banquette.

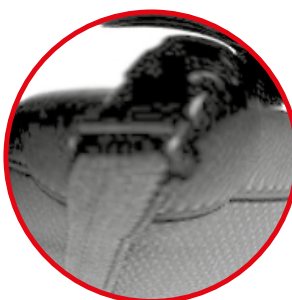


### b - Installation de la protection en mode « hamac » :

Installer le hamac sur la banquette arrière en plaçant les sangles sur les appuis-tête avant et arrière et en suivant le sens des étiquettes de repère **FRONT** (devant) et **BACK** (arrière)



## 2 - Régler les sangles pour obtenir la dimension souhaitée



## OPTIONS :

1 - Installer les protections latérales grâce aux fermetures éclairées prévues à cet effet et aux sangles à fixer sur les poignées de maintien.

2 - Sortir l'attache ceinture pour le transport de personne.

